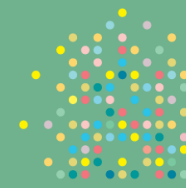


Herzlich willkommen!



Anna
Warburg
Schule

Zur Informationsveranstaltung SPA mit eESA
an der Berufsfachschule der Anna-Warburg-Schule



Berufsfachschule für
Sozialpädagogische Assistenz

Es begrüßt Sie:

Larissa Tellkamp (Lehrkraft BFS)

Melanie Wabner (Abteilungsleitung BFS)

Melanie.wabner@hibb.hamburg.de 040-428869215



Ablauf

1. Informationen zu:

- a. unserer Schule
- b. der Ausbildungsstruktur (SPA mit eESA)
- c. den Lernfeldern // Schulfächern // Praxis in der Ausbildung
- d. der Anmeldung

2. Zeit für individuelle Fragen



Die Präsentation sowie weitere Informationen zur Ausbildungsstruktur sind auf der Homepage veröffentlicht.

Stellen Sie Ihre Fragen gern zwischendurch.

Berufsfachschule: Sozialpädagogische Assistenz



Staatliche Fachschule für Sozialpädagogik FSP2 (BS21)
Anmeldeschule für Kitahelfer:innen
Max-Brauer-Allee 134
D – 22765 Hamburg



Staatliche Fachschule für Sozialpädagogik - Fröbelseminar - (BS30)
Anmeldeschule für die Fachschule / Erzieher:innen
Wagnerstraße 60
22081 Hamburg



Berufliche Schule Hamburg-Harburg (BS18)
Anmeldeschule für die Berufsfachschule / SPA mit MSA
Göhlbachtal 38
21073 Hamburg



Anna-Warburg-Schule (BS23)
Anmeldeschule für die Berufsfachschule / SPA mit eESA
Niendorfer Marktplatz 7a
22459 Hamburg



SPA

... eESA

ODER

... MSA



Zweitkraft

Erzieher/in

... SPA und MSA

ODER

...FHR

ODER

... Abitur und Praktikum



Gruppenleitung

Berufsfachschule: Sozialpädagogische Assistenz



Anna
Warburg
Schule

Erweiterter Erster
Schulabschluss

Anmeldung an der BS23

SPA-Ausbildung in 2 ½ Jahren

Mittlerer Schulabschluss

Anmeldung an der BS18

SPA-Ausbildung in 2 Jahren

Staatlich geprüft:e sozialpädagogisch:e Assistent:in



Optional: Erwerb des Mittleren
Schulabschlusses mit einem
Durchschnitt von 3,0 oder besser



Optional: Erwerb der
Fachhochschulreife mit vorheriger
Anmeldung und Prüfungen

Sie...

1. besitzen den erweiterten ersten Schulabschluss (eESA)
2. melden sich an der BS23 – AWS an
3. werden an einer der vier Schulen angenommen
4. beginnen die Ausbildung

Wir empfehlen für sich zu prüfen, ob Sie **psychisch** und **physisch** in der Lage sind, die Ausbildung zu absolvieren.

Abschluss: Staatlich geprüfte sozialpädagogische Assistenz



ggf. Mittlerer Schulabschluss (Durchschnitt 3,0 und besser)



Anmeldung

BERUFLICHE SCHULE FÜR SOZIALPÄDAGOGIE
ANNA-WARBURG-SCHULE

Abteilung Berufsfachschule für Sozialpädagogische Assistenz

Niendorfer Marktplatz 7a | 22459 Hamburg

Telefon 040 428 8692-0 | E-Mail BS23@hibb.hamburg.de | E-Fax 040 4279-68300

Anmeldezeitraum für die SPA Ausbildung mit dem eESA (Ausbildungsbeginn August 2026)
Montag, 02.02.2026 bis Donnerstag, 30.04.2026

**Anmeldung für das Sozialpädagogische Orientierungssemester (SPO)
als Voraussetzung für die SPA Ausbildung mit eESA**

Vier Hamburger Schulen bieten die zweieinhalbjährige SPA-eESA-Au:
BS18 (Harburg) **BS21 (FSP II Altona)**
BS23 (Niendorf) **BS30 (FSP I Barmbek)**

Mein Erstwunsch: BS _____ Mein Zweitwunsch: BS _____

Haben Sie die Berufsschule für Sozialpädagogische Assistenz bereits besucht?

nein ja, von: _____ bis _____ Schule: _____

Liegt bei Ihnen ein Härtefall vor? z.B. Betreuung eigener Kinder _____





Die Anna-Warburg-Schule

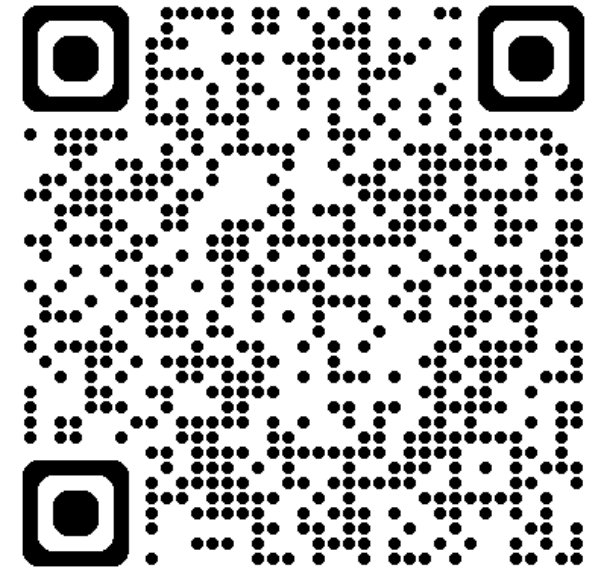
- ca. 1000 Schülerinnen und Schüler
- 49 Klassen

davon aktuell 21 Klassen in der SPA-Ausbildung

- ca. 100 Lehrerinnen und Lehrer
- davon 13 Beratungslehrkräfte

- Bildungsgänge:

- ✓ die Ausbildung zur sozialpädagogischen Assistenz (Berufsfachschule, BFS)
- ✓ die berufliche Weiterbildung zum/r Erzieher/-in (Fachschule, FS)
- ✓ das Berufliche Gymnasium mit dem Schwerpunkt Pädagogik / Psychologie (BG)
- ✓ Ausbildungsvorbereitung für Migranten (AVM)



Arbeitsfeld



Kindertagesstätte

Krippe (0-3 Jahre)
Elementarbereich (4-6 Jahre)

Kernaufgaben



bilden, betreuen und erziehen
(gemeinsam mit
Erzieher:innen) Kinder in ihrer
wichtigsten
Entwicklungsphase

- Alltag mit Kindern gestalten
- Spielen, Lernen, Alltagsgestaltung anregen und anleiten
- Bildungsprojekte planen, gestalten und durchführen
- Anregungsreiche Räume schaffen
- Bildungs- und Entwicklungsprozesse beobachten und dokumentieren
- Gespräche mit Eltern führen/ Elternabende mitgestalten

Berufsfachschule: Sozialpädagogische Assistenz



Folgende Kompetenzen werden (unter anderem) im Berufsfeld benötigt:

- Offenheit und Toleranz
- Akzeptanz von Vielfalt und Komplexität
- Empathie für Kinder und ihre Familien
- Aufbau und Gestaltung professioneller pädagogischer Beziehungen
- Reflexion der eigenen Biographie, Sozialisation und Berufsmotivation
- Umgang mit offenen Arbeitsprozessen und häufigen Veränderungen im beruflichen Handeln



Ausbildungsstruktur NEU!



Sozialpädagogisches Orientierungssemester (SPO)

Berufsfachschule: Sozialpädagogische Assistenz

NEUE Ausbildungsstruktur



Sozialpädagogisches Orientierungssemester (SPO)

- **2 Schultage** und **3 Praxistage** pro Woche
- Erfolgreiches Bestehen der Schule und der Praxis nötig (Fehlzeitenquote)
- Eine Wiederholung möglich
- Ziel: Orientieren im Beruf, erwerben notwendiger Kompetenzen
- Typischer Schultag: 08.00-16.00 Uhr (in Einzelfällen auch bis 17.10 Uhr)

Berufsfachschule: Sozialpädagogische Assistenz

Schule im Sozialpädagogischen Orientierungssemester (SPO)

Schwerpunkt auf die Orientierung im Beruf

- bin ich hier richtig?
- welche Ressourcen bringe ich mit?

Fächer:

- Sozialpädagogische Grundlagen
- Sprache und Kommunikation
- Fachenglisch
- Lernbegleitung
- Praxisseminar

Berufsfachschule: Sozialpädagogische Assistenz

Schule im Sozialpädagogisches Orientierungssemester (SPO)

	Punkte	JA	NEIN
Praxisseminar			
Der/ die Schüler:in...			
beschreibt erste erlebte Praxissituationen/Praxiskontakte, ggf. auch nach Aufforderung.	30		
zeigt eine Bereitschaft zur kritischen Auseinandersetzung des eigenen (pädagogischen) Handelns.	20		
zeigt erste Ansätze zur Transferleistung anderer Unterrichte in die Praxis.	20		
gleicht die eigene Berufswahlmotivation mit den Aufgaben in der Praxis ab.	10		
zeigt Bereitschaft, die Perspektiven anderer (z.B. Kinder, Ausbildungsleitungen, Kolleg:innen, Mitschüler:innen etc.) einzunehmen.	10		
organisiert den eigenen Lernprozess, um im Unterricht arbeitsfähig zu sein, z.B. durch die aktive Mitarbeit am Unterricht, Nacharbeiten von Inhalten bei Fehlzeiten, Protokollieren und Zusammenfassen von Inhalten, Materialien vorhanden.	10		
Gesamteinschätzung Praxisseminar	100		

- Praxisseminar gilt als mit Erfolg bestanden (ab 50 Punkten).
- Praxisseminar gilt NICHT als mit Erfolg bestanden (unter 50 Punkten).

Auszug aus dem
schulischen
Beurteilungsbogen

Berufsfachschule: Sozialpädagogische Assistenz

Praxis im Sozialpädagogischen Orientierungssemester (SPO)

3 Praxistage pro Woche

Praxistag:

6 Zeitstunden

- mit dem Kind oder
- in Anleitergesprächen oder
- in Vor-/Nachbereitung

+ 0,5 Stunden Pausen

= „6,5-Std.-Arbeitstag“



Beurteilungsbogen
SPO
für alle HH Schulen





Wovon hängt das Bestehen neben der schulischen Leistung ab?

Der Praxisleistung:

- Die Praxis muss jedes Halbjahr mit Erfolg bewertet werden.
- Ein selbstverschuldeter Praxisplatzverlust z.B. durch Unzuverlässigkeit, Unpünktlichkeit, unangemessenes Verhalten führt zu einer mangelhaften bzw. auch ungenügenden Praxisleistung.
- Ein **zweimaliger selbstverschuldeter** Praxisplatzverlust führt immer zum Widerruf der Ausbildung.

Der Anwesenheit:

- Die Auszubildenden müssen sich pünktlich vor 08.00 Uhr abmelden und eigenständig ein Fehlzeitenheft führen. Ab dem 3. Krankheitstag ist immer ein ärztliches Attest erforderlich.
- Mehr als 20 unentschuldigte Fehlstunden in 4 Wochen können zur Abschulung führen.
- die **unentschuldigten Fehlstunden** werden auf dem Abschlusszeugnis ausgewiesen.
- APO-SPA 2025, §3(4) SPO ist bestanden, wenn [...] die Fehlzeiten im schulischen und im praktischen Teil jeweils nicht mehr als 25 von Hundert (v.H.) betragen.



Berufsfachschule: Sozialpädagogische Assistenz

NEUE Ausbildungsstruktur



Die Ausbildung ab dem 1. Halbjahr

- **3 Schultage** und **2 Praxistage** pro Woche
- Zusätzlich reine Schul- und reine Praxiswochen
- 1. Halbjahr = Probehalbjahr: nicht wiederholbar
- Halbjährliche Versetzung (Kriterium u.a. Praxis mit Erfolg)
- Typischer Schultag: 08.00-16.00 Uhr (in Einzelfällen auch bis 17.10 Uhr)



Die Ausbildung

Lernfelder:

LF 1: Kinder in ihrer Lebenswelt wahrnehmen und pädagogische Beziehungen zu ihnen entwickeln

LF 2: Entwicklungs- und Bildungsprozesse begleiten

LF 3: Gruppen pädagogisch begleiten

LF 4: Mit Eltern, Familien und Personensorgeberechtigten zusammenarbeiten

LF 5: Übergänge mitgestalten

LF 6: Betreuungsmaßnahmen und Versorgungshandlungen mit Kindern bedürfnisorientiert und sensibel gestalten



Schule in der Ausbildung

Fächer:

- Sprache und Kommunikation (SuK)
- Fachenglisch (FE)
- Mathematik (Mathe)
- Wirtschaft und Gesellschaft (WuG)

- Lernbegleitung
- Praxisseminar

Einzureichende Unterlagen

In einem frankierten DIN-A4 Briefumschlag einsenden.

- Anmeldebogen
- Lebenslauf
- Bewerbungsschreiben
- 3 aktuelle Passbilder
- beglaubigte Kopien vom Abschlusszeugnis oder Prognose eESA
- alle anderen Nachweise / Zeugnisse
- Erste-Hilfe-Schein

Ausführliche Informationen in den Downloads unserer Schule im Bereich Anmeldung "Checkliste SPO (SPA mit eESA) inkl. wichtiger Hinweise"



Und was noch so?

- Ein **erweitertes** polizeiliches Führungszeugnis beantragen mit dem Schreiben der Schule.
- Den Nachweis (Impfpass) über eine Masernimpfung in der Praxiseinrichtung (nicht bei uns als Schule vorlegen).
- Nachweis über den Hamburger Erstwohnsitz

Ausführliche Informationen in den Downloads unserer Schule im Bereich Anmeldung “Checkliste SPO (SPA mit eESA) inkl. wichtiger Hinweise“



Praxisplatzsuche vor Beginn der Ausbildung

- Für die Praxistage während der Ausbildung einen Praxisplatz in einer Hamburger Kita (Krippe / Elementarbereich) finden.
- **Sie erhalten von der aufnehmenden Schule mit der Zulassung alle Informationen für die Praktikumsplatzsuche.**
- **Den Praktikumsplatz müssen Sie sich eigenständig suchen und ihn schriftlich bestätigen lassen!**
- **Ohne kann keine Schule Ihnen einen Schulplatz ermöglichen.**

Sie wurden bei uns an der Anna-Warburg-Schule (BS23) angenommen & benötigen Hilfe bei der Suche? [040/4288692-33](tel:040428869233)

✉ [prabera-
bs23@hibb.hamburg.de](mailto:prabera-bs23@hibb.hamburg.de)



Praxisplatzsuche vor Beginn der Ausbildung

- Für die Praxistage während der Ausbildung einen Praxisplatz in einer Hamburger Kita (Krippe / Elementarbereich) finden.

Sollten Sie schon vor der Zulassung eine Bestätigung einer Kita haben, empfehlen wir das Dokument allgemeine Praxiszusage aus den [Downloads](#) zu nutzen. Dieses können Sie bei uns nachträglich einzureichen. Wir fügen das dann Ihrer Bewerbung bei.





Berufsfachschule: Sozialpädagogische Assistenz

Hospitationstag

Die Hospitation in Klassen der SPA-Ausbildung ist mit vorheriger Anmeldung möglich am:

- ~~23.03.2026~~
- ~~07.04.2026~~
- 20.04.2026

Alle Fragen dazu an:

✉ berufsorientierung@anna-warburg-schule.de



Kontaktformular



Wichtige Hinweise

- Sie sind in der Ausbildung unfallversichert über uns als Schule.
- Die Ausbildung ist ohne Vergütung, aber Sie können BAFÖG beantragen und werden dazu auch beraten.

Berufsfachschule: Sozialpädagogische Assistenz

Alle Informationen
zur Anmeldung:



*Vielen Dank für Ihre
Aufmerksamkeit.
Welche Fragen sind
offen geblieben?*

Spezielle Anfragen bitte mit Unterlagen per E-Mail an:

✉ anmeldung-spa-eesa@anna-warburg-schule.de