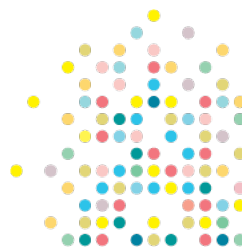


Berufliche Schule für Sozialpädagogik
Anna-Warburg-Schule

Fachschule für Sozialpädagogik,
Niendorfer Marktplatz 7a, 22459 Hamburg
Praktikantenberatung: Tel. 040 / 428 86 933
R. Blinkmann, S. Gienow, M. Hahn, S. Krohn, K. Rehme

BS23@hibb.hamburg.de; Fax: 428 86 9222



**Anna
Warburg
Schule**

Informationen zur Praxisplatzsuche

Liebe Schülerinnen und Schüler,

Sie erhalten hiermit Ihre Unterlagen für die Praxisplatzsuche im Rahmen der praktischen **Ausbildung zur Erzieherin/ zum Erzieher**. Drucken Sie sich bitte alle Unterlagen aus und nehmen Sie alle folgenden Seiten mit in die Praxiseinrichtungen.

Als Praxisplätze kommen im ersten Praktikum alle Kindertagesstätten (Krippe 0-3 Jahre, Elementarbereich 3-6 Jahre) in Frage. Sie müssen eigeninitiativ einen Praxisplatz finden, der die beigelegten Richtlinien erfüllt.

Sollten Sie die SPA-Ausbildung absolviert haben, so beachten Sie bitte, dass Sie in jedem Fall die Praxisstelle wechseln müssen.

Sie sollten mit Lebenslauf und kurzem Bewerbungsschreiben direkt zu den Einrichtungen gehen, um sich dort vorzustellen und Hospitationen anzubieten.

In der jetzigen Zeit kann es sein, dass Kindertagesstätten wegen der Corona-Pandemie zurückhaltend sind oder keine Zeit haben, sich mit Ihnen zu unterhalten. Fragen Sie nach einem Termin (evtl. auch telefonisch), versuchen Sie es ein zweites Mal und lassen Sie sich nicht entmutigen, wenn es nicht sofort gelingt. Stellen Sie sich am besten zeitgleich bei verschiedenen Kitas vor.

In der Regel freuen sich die Kitas über Praktikant*innen, die ihre Ausbildung bei ihnen in der Einrichtung machen möchten.

Die Bestätigung der Praxis senden Sie bitte umgehend an die Schule zurück, spätestens am 15.1.2021

Bitte beachten Sie, dass Ihre tägliche Arbeitszeit im Praktikum 8 Stunden plus Pausen umfassen muss und dass Sie möglicherweise an Sonderveranstaltungen teilnehmen werden, die außerhalb der regulären Arbeitszeit liegen, wie z.B. Elternabende, Feste und sogar Reisen.

Wenn Sie Nachfragen zu Ihrer Praxisplatzsuche haben, rufen Sie bitte unsere Praxisberatung an: Tel.: **040/428 86 92 -33** (Mo, Do 9.20-11.20/ Di, Mi, Fr 11.15-13.15)

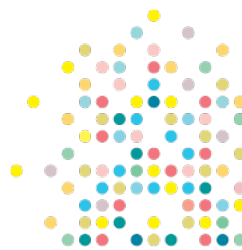
Einen guten Start in Ihre Ausbildung wünschen Ihnen

R. Reemtsema (Abteilungsleitung)

Berufliche Schule für Sozialpädagogik
Anna-Warburg-Schule

Fachschule für Sozialpädagogik,
Niendorfer Marktplatz 7a, 22459 Hamburg
Praktikantenberatung: Tel. 040 / 428 86 933
R. Blinkmann, S. Gienow, M. Hahn, S. Krohn, K. Rehme

BS23@hibb.hamburg.de; Fax: 428 86 9222



Anna
Warburg
Schule

Praxisplatzsuche Fachschule ab Februar 2021

Hamburg, den 24.11.2020

Sehr geehrte Kolleginnen und Kollegen der sozialpädagogischen Praxis,

in Bezug auf die dreijährige Fachschul-Ausbildung zur/zum **Erzieher/in** suchen unsere zukünftigen Auszubildenden der ersten Semester nun eine Praktikumsstelle im Bereich der Kindertagesbetreuung. Die Praktikumsstelle muss im Hamburger Stadtgebiet liegen.

Das sogenannte Grundlagenpraktikum P1 erstreckt sich über ein Kalenderjahr, beginnt im Februar 2021 und endet im Januar 2022. Der Praktikumserfolg muss zum Sommer 2021 und im Januar 2022 nachgewiesen werden und ist für die Auszubildenden versetzungsrelevant. Im Regelfall verbleiben die Auszubildenden das gesamte Jahr bei Ihnen in der Einrichtung.

Die Auszubildenden kommen kontinuierlich am **Mittwoch** in die Einrichtung. Darüber hinaus gibt es über das Jahr verteilt mehrere Blockpraktika, an denen die Auszubildenden von Montag bis Freitags die ganze Woche bei Ihnen in der Einrichtung sind.

- **vom 15.3.21 bis 1.4.21**
- **vom 7.6.21 bis 23.6.21**
- **vom 13.9.21 bis 1.10.21**
- **vom 6.12.21 bis 7.1.22**

Aktuell gehen wir von „normalem“ Regelbetrieb in 2021 aus. Gleichwohl sind mit Blick auf die Corona-Pandemie Abweichungen möglich. In dieser für alle herausfordernden Situation möchten wir Sie herzlich bitten, den Auszubildenden einen Praktikumsplatz anzubieten.

Beim ersten Praxisbesuch der begleitenden Lehrkräfte wird dann ein **Kooperationsvertrag** gemeinsam besprochen und unterschrieben. Sie bekommen mit diesem Schreiben ein Exemplar des Vertrages **zur Ansicht**.

Mit freundlichen Grüßen

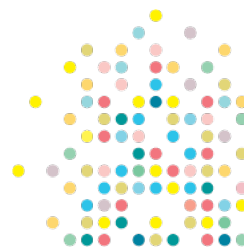
Reemt Reemtsema (Abteilungsleitung Fachschule)

Bei Rückfragen wenden Sie sich gern an mich (Tel. 4288692 14)
oder an das Team unserer Praxisberatung (Tel. 4288692 33)

Berufliche Schule für Sozialpädagogik
Anna-Warburg-Schule

Fachschule für Sozialpädagogik,
Niendorfer Marktplatz 7a, 22459 Hamburg
Praktikantenberatung: Tel. 040 / 428 86 933
R. Blinkmann, S. Gienow, M. Hahn, S. Krohn, K. Rehme

BS23@hibb.hamburg.de; Fax: 428 86 9222



Anna
Warburg
Schule

Praxisplatzzusage

**für das Grundlagen-Praktikum in der Fachschulausbildung zum/zur Erzieher*in
im Winterhalbjahr 2020/21**

(Zum Verbleib in der Einrichtung)

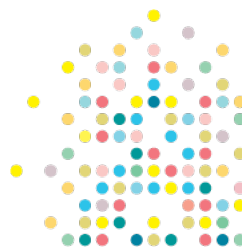
Wir sind bereit,

Frau/ Herrn _____

einen Praxisplatz zur Verfügung zu stellen und regelmäßige Anleitungsgespräche zu führen.

**Das Praktikum erstreckt sich von Februar 2020 bis zu den Sommerferien 2021 und im
Regelfall dann bis zum Januar 2022.**

- Die **tägliche Arbeitszeit beträgt 8 Stunden** zuzüglich der Pausen.
- Fester Praxistag Mittwoch
- Die Blockpraktika finden Sie im Anschreiben und (ggf. aktualisiert) unter [Informationen für Praxisstellen - Anna-Warburg-Schule \(anna-warburg-schule.de\)](http://anna-warburg-schule.de)
- Sonderveranstaltungen wie Elternabende, Feste und Reisen sollten gerne erfahrbar gemacht werden und mit der Arbeitszeit verrechnet werden.
- Innerhalb der Arbeitszeit sollte Raum für Vor- und Nachbereitungszeit, sowie regelmäßige Anleitungsgespräche gegeben werden.
- Die Schule organisiert eine Belehrung der Schülerinnen und Schüler nach §35 und §43 des **Infektionsschutzgesetzes (IFSG)** durch das Gesundheitsamt und die Fachkolleginnen, sowie die Belehrung, Beratung und eventuelle Impfung nach BiostoffVO (**Biostoffverordnung**) durch den Arbeitsmedizinischen Dienst. Letztere wird ggf. erst bis spätestens Ende Januar 2021 für alle Schülerinnen und Schüler durchgeführt sein.
- Die Schüler und Schülerinnen sind über die Fachschule **gegen Unfall versichert**.
- Der Schule liegen polizeiliche Führungszeugnisse der Auszubildenden vor. Eine Kopie für die Praktikumsstellen ist rechtlich nicht notwendig und nicht vorgesehen. Falls es Einträge im Führungszeugnis gibt, werden Sie von der Schule informiert.



Kooperationsvereinbarung

Zwischen

1. Der Praktikantin / dem Praktikanten:	2. Der sozialpädagogischen Praxisstelle / Schule (GTS/GBS) (Stempel):	3. Der Fachschule für Sozialpädagogik (Anna-Warburg-Schule)
Schüler/in:	Leitung:	Praxisbegleitende Lehrkraft:
_____	_____	_____
	und	und

Allgemeine Zielsetzung:

Die Ausbildungsleiterin oder der Ausbildungsleiter der Praxisstelle und die praxisbegleitenden Lehrkräfte der Fachschule für Sozialpädagogik arbeiten während der praktischen Ausbildung eng zusammen. In gemeinsamer Absprache mit den Praktikantinnen, den Praktikanten erstellen sie einen Ausbildungsplan für die Zeit der praktischen Ausbildung. Über die Leistungen erteilt die Praxisstelle zum Ende des Schulhalbjahrs eine Abschlussbeurteilung (Vgl. APO FSH, § 5 Abs. 4).

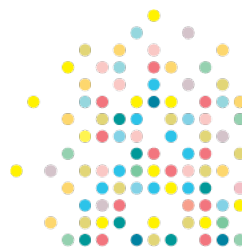
1. Die Praktikantin / der Praktikant verpflichtet sich:

- Die Ausbildung in der Praxis regelmäßig und pünktlich wahrzunehmen, und sich bei Krankheit umgehend telefonisch abzumelden.
- Die in der Praxis üblichen Regeln und Normen anzuerkennen und in das eigene Handeln zu übernehmen.
- Die Schweigepflicht anzuerkennen und keine Informationen über Kinder, Eltern oder Mitarbeiterinnen, Mitarbeiter an Dritte nach außen zu tragen, dies gilt auch für Bildmaterial.
- Die Aufträge der Ausbildungsleiterin / des Ausbildungsleiters in der Praxisstelle umzusetzen.
- Die Aufgaben aus der Schule mit der Anleitung zu besprechen und in der Praxis zu bearbeiten.
- Ihr/Sein Interesse an der Arbeit der Institution gegenüber den Mitarbeiterinnen und Mitarbeitern anhand verabredeter Kriterien zu verdeutlichen.
- Regelmäßig über in der Schule Gelerntes in Anleitungsgesprächen zu berichten.
- In Anleitungsgesprächen das Verhalten der Kinder, Jugendlichen oder Erwachsenen in der Einrichtung zu reflektieren.
- In angemessenem Umfang an zusätzlichen Veranstaltungen der Einrichtung teilzunehmen.

**Berufliche Schule für Sozialpädagogik
Anna-Warburg-Schule**

Fachschule für Sozialpädagogik,
Niendorfer Marktplatz 7a, 22459 Hamburg
Praktikantenberatung: Tel. 040 / 428 86 933
R. Blinkmann, S. Gienow, M. Hahn, S. Krohn, K. Rehme

BS23@hibb.hamburg.de; Fax: 428 86 9222



**Anna
Warburg
Schule**

2. Die Praxisstelle erkennt die Ausbildungs- und Prüfungsordnung der Fachschule für Sozialpädagogik an und verpflichtet sich:

- Dem Praktikanten / der Praktikantin während der Ausbildungszeit einen Praktikumsplatz mit einer Arbeitszeit von täglich 7,5 Stunden zuzüglich 30 Minuten Pause zur Verfügung zu stellen.
- Dem Praktikanten / der Praktikantin eine Ausbildungsleiterin oder einen Ausbildungsleiterin zur Seite zu stellen, die eine Ausbildung als sozialpädagogische Fachkraft, möglichst eine Ausbildungsleiterfortbildung durchlaufen hat und eine mindestens zweijährige Berufserfahrung besitzt.
- Der Ausbildungsleiterin oder dem Ausbildungsleiter wöchentlich in angemessenem Umfang Zeit für pädagogische Anleitungsgespräche zur Verfügung zu stellen.
- Dem Praktikanten / der Praktikantin in überschaubaren Abständen eine Rückmeldung zum Stand seines / ihres Praxiswissens und –könnens zu geben.
- Der Ausbildungsleiterin oder dem Ausbildungsleiter Gelegenheit zur Teilnahme an Fachgesprächen in der Schule zu geben.
- Bei Gefährdung der erfolgreichen Durchführung der praktischen Ausbildung umgehend die Praktikantin oder den Praktikanten sowie die praxisbegleitende Lehrkraft zu informieren.
- Dem Praktikanten / der Praktikantin und der praxisbegleitenden Lehrkraft das Einrichtungskonzept zur Verfügung zu stellen.

3. Die Fachschule für Sozialpädagogik verpflichtet sich:

- Praxisbegleitende Lehrkräfte mit sozialpädagogischer Feldkompetenz einzusetzen.
- Mit der Praxisstelle über die von dem Praktikanten / der Praktikantin während des Halbjahres zu erbringenden Leistungen und die Tätigkeitsnachweise eine Absprache zu treffen.
- Von den praxisbegleitenden Lehrkräften Gesprächs- und / oder Hospitationstermine in der Praxis durchführen zu lassen.
- Regelmäßig Ausbildungsleitertreffen durchzuführen.
- Die Praktikantin / den Praktikanten über das Infektionsschutzgesetz (insb. § 35 IfSG) und über § 15a Abs. 1 BioStV Anhang IV zu belehren.

Wir erkennen die hier getroffenen Vereinbarungen an:

Die Praktikantin / der Praktikant:

Datum / Unterschrift _____

Für die Praxisstelle

Datum / Unterschrift _____

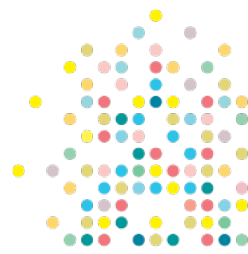
Für die Fachschule für Sozialpädagogik

Datum / Unterschrift _____

Berufliche Schule für Sozialpädagogik
Anna-Warburg-Schule

Fachschule für Sozialpädagogik,
Niendorfer Marktplatz 7a, 22459 Hamburg
Praktikantenberatung: Tel. 040 / 428 86 933
R. Blinkmann, S. Gienow, M. Hahn, S. Krohn, K. Rehme

BS23@hibb.hamburg.de; Fax: 428 86 9222



Anna
Warburg
Schule

Praxisplatzzusage

**für das P1-Praktikum in der Fachschulausbildung zum/zur Erzieher*in
im Sommerhalbjahr 2021**

(bitte umgehend zurück an die Anna-Warburg-Schule)

Name des Schülers / der Schülerin:..... Klasse:.....

Ausbildungsleiterin/Ausbildungsleiter.....

Email..... Tel. (mobil).....

Einsatzbereich:.....

Voraussichtliche Arbeitszeiten:

Gruppe:.....

Ergänzungsbereich (bei Bedarf):.....

Stadtteil der Einrichtung:.....

Adresse der Einrichtung

.....

.....

Stempel der Einrichtung

Datum und Unterschrift der Leitung